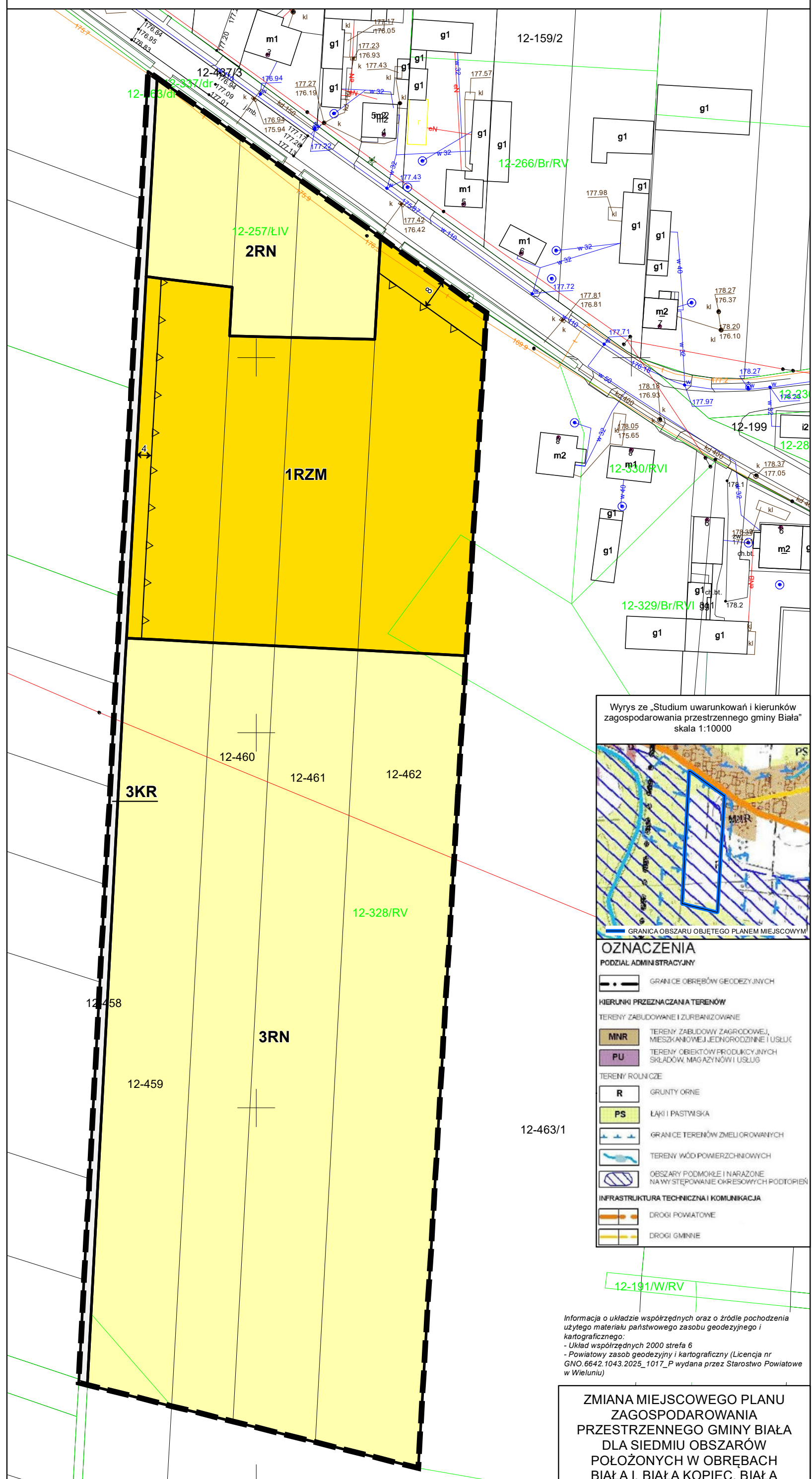
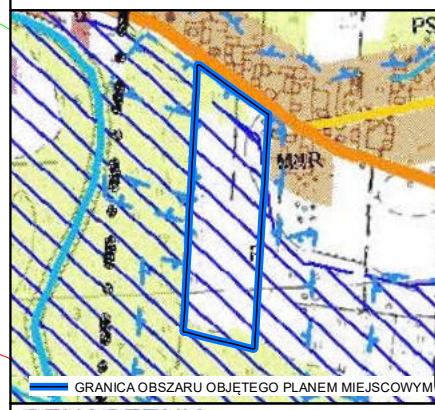


# ZMIANA MIEJSCOWEGO PLANU ZAGOSPODAROWANIA PRZESTRZENNEGO GMINY BIAŁA DLA SIĘDMIU OBSZARÓW POŁOŻONYCH W OBRĘBACH BIAŁA I, BIAŁA KOPIEC, BIAŁA RZĄDOWA, BIAŁA II, MŁYNISKO I, MŁYNISKO WIEŚ



Wrys ze „Studium uwarunkowań i kierunków zagospodarowania przestrzennego gminy Biała” skala 1:10000



**OZNACZENIA**

**PODZIAŁ ADMINISTRACYJNY**

GRANICE OBRĘBÓW GEODEZYJNYCH

**KIERUNKI PRZEZNACZANIA TERENÓW**

TERENY ZABUDOWANE I ZURBANIZOWANE

MNR - TERENY ZABUDOWY ZAGRODOWEJ, MIESZKANIOWEJ, JEDNORODZINNE I USŁUG

PU - TERENY OBIEKTÓW PRODUKCYJNYCH, SKŁADÓW, MAGAZYNÓW I USŁUG

TERENY ROLNICZE

R - GRUNTY ORNE

PS - ŁĄKI I PASTWISKA

GRANICE TERENÓW ZMIELOROWANYCH

TERENY WÓD POWIERZCHNIOWYCH

OBZASY PODMOKŁE I NARAŻONE NA WYSTEPOWANIE OKRESOWYCH PODTOPIEŃ

**INFRASTRUKTURA TECHNICZNA I KOMUNIKACJA**

DROGI POWIATOWE

DROGI GMINNE

Informacja o układzie współrzędnych oraz o źródle pochodzenia użytego materiału państwowego zasobu geodezyjnego i kartograficznego:  
 - Układ współrzędnych 2000 strefa 6  
 - Powiatowy zasob geodezyjny i kartograficzny (Licencja nr GNO.6642.1043.2025\_1017\_P wydana przez Starostwo Powiatowe w Wieluniu)

**Legenda**

**OBOWIĄZUJĄCE USTALENIA PLANU MIEJSCOWEGO:**

GRANICA OBSZARU OBJĘTEGO PLANEM MIEJSCOWYM

LINIE ROZGRANICZAJĄCE

NIEPRZEKRACZALNA LINIA ZABUDOWY

**PRZEZNACZENIE TERENÓW:**

KR - TEREN KOMUNIKACJI DROGOWEJ WEWNĘTRZNEJ

RN - TEREN ROLNICTWA Z ZAKAZEM ZABUDOWY

RZM - TEREN ZABUDOWY ZAGRODOWEJ

**POZOSTAŁE OZNACZENIA GRAFICZNE:**

LINIE WYMIAROWE W METRACH

ZMIANA MIEJSCOWEGO PLANU ZAGOSPODAROWANIA PRZESTRZENNEGO GMINY BIAŁA DLA SIĘDMIU OBSZARÓW POŁOŻONYCH W OBRĘBACH BIAŁA I, BIAŁA KOPIEC, BIAŁA RZĄDOWA, BIAŁA II, MŁYNISKO I, MŁYNISKO WIEŚ

PROJEKT (23.02.2026 r.) - do opiniowania i uzgadniania

ZAŁĄCZNIK NR 5 DO UCHWAŁY NR ..... RADY GMINY BIAŁA Z DNIA ..... R.

OBSZAR NR 5 W OBRĘBIE MŁYNISKO I

CZĘŚĆ GRAFICZNA PLANU MIEJSCOWEGO W SKALI 1:1000

0 5 10 15 20 25 50 m

12-264/ŁIV