

OZNACZENIA

woda zimna - rury
podejścia pod urządzenia PP Ø20,
pozostałe Ø25

woda ciepła - rury
podejścia pod urządzenia PP Ø20,
pozostałe Ø25

kanalizacja PCV

zawór CWU
zawór wody zimnej

P1 pojemnościowy podgrzewacz wody 220V, 1,5kW- 80l. montowany pod sufitem
P2 przepływowy podgrzewacz wody 220V, 1,5kW -10l. montowany pod umywalką

Wymagany montaż zaworów mieszających termostatycznych (35° - 60°)!

UWAGA!

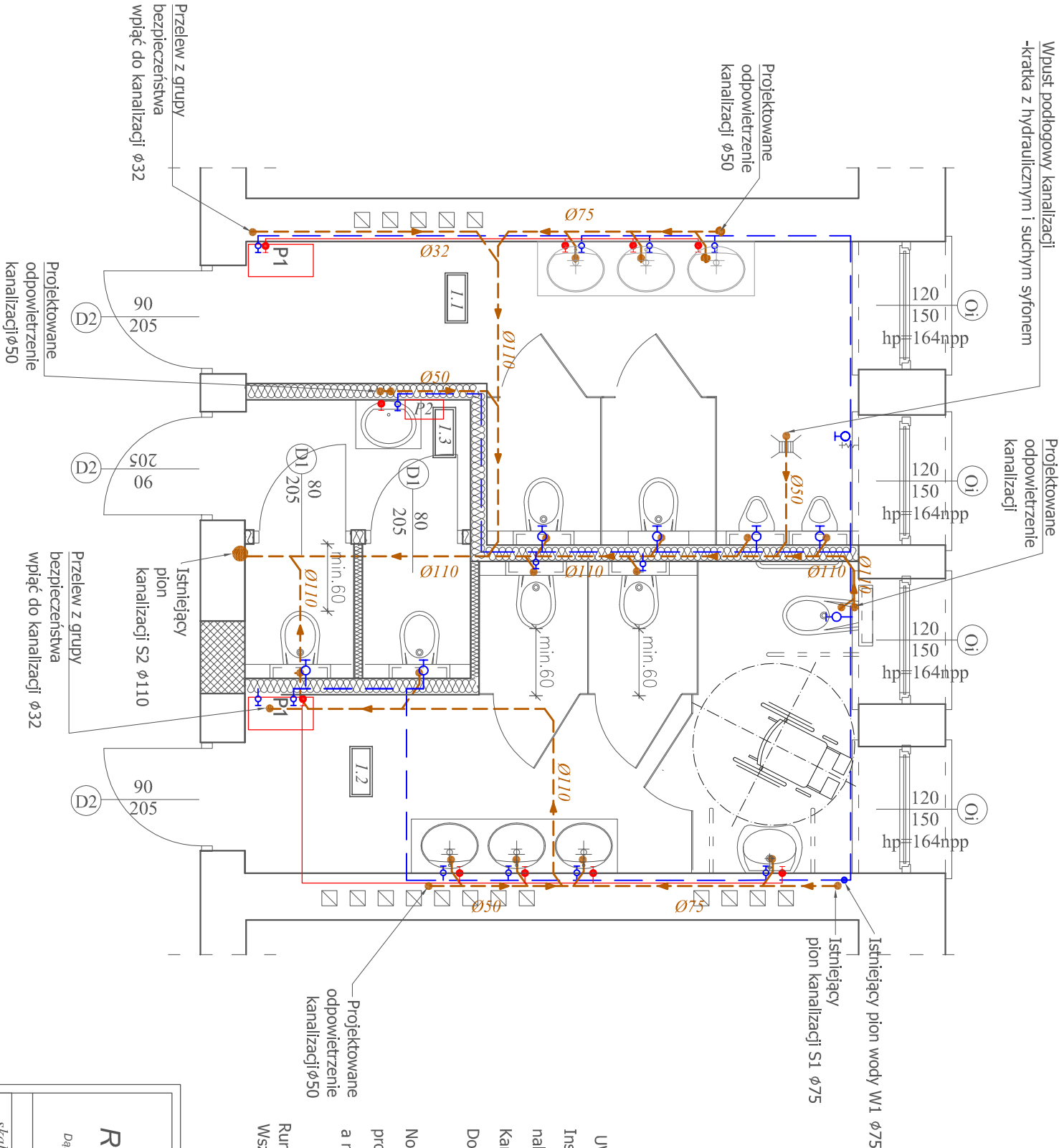
Instalację nowoprojektowaną na budowie
należy skoordynować z elementami istniejącej instalacji.

Kanalizacja żelwna podposadzkowa i naścienna do wymiany w całości na kanalizację PCV.

Dokładny przebieg zweryfikować na miejscu.

Nowoprojektowane odpowietrzenia kanalizacji
prowadzić w bruzdach ściennych lub w ścianach g-k,
a następnie pod sufitem wpiąć w istniejące odpowietrzenia.

Rury prowadzone w wykutych bruzdach zażytkować, zlicować ze ścianą.
Wszystkie rury winny być prowadzone w bruzdach ściennych i ścianach działowych lub zabudowie..



<div>MAGRO</div> <div>Robert Żółtaszek</div> <div>NIP 832-175-43-10 Dąbrowa, ul. Ceglana 41, 98-300 Wieluń tel. 609 52 71 52</div>		<div>Projektant:</div> <div>mgr inż. arch. Magdalena Kampion-Żółtaszek</div>			
<div>Opracował:</div>					

skala:	Temat: PROJEKT PRZEBUDOWY ISTNIEJĄCEGO WĘZŁA SANITARNEGO W PUBLICZNEJ SZKOLE PODSTAWOWEJ W NARAMIŃCACH			nr projektu: P/02/2024
I:50	Lokalizacja:	m. Naramińce, obręb Naramińce, dz. nr geod. 537; gm. Biała		
format:	Zamawiający:	Gmina Biała,	Biała Druga 4b 98-350 Biała	nr rysunku: S-1
A3	Tytuł rysunku:	INSTALACJA WODNO-KANALIZACYJNA		
				data: 05.2024r.