

Nazwa rysunku		Rzut piętra		Instalacja elektryczna –		gniazda	
Nazwa obiektu		Zaplecze kuchenne OSP		Nr rys.		E-02	
Adres obiektu		Dz. nr 315/9, obr. Biała, gm. Biała		Skala		1:100	
Imię i nazwisko		Nr upr.		Podpis		Data	
Opracował		mgr inż. Rafał Matys		–		28.08.2019	
Projektant		mgr inż. Maciej Wojterski		204/74/Lw		28.08.2019	

PROJMAI

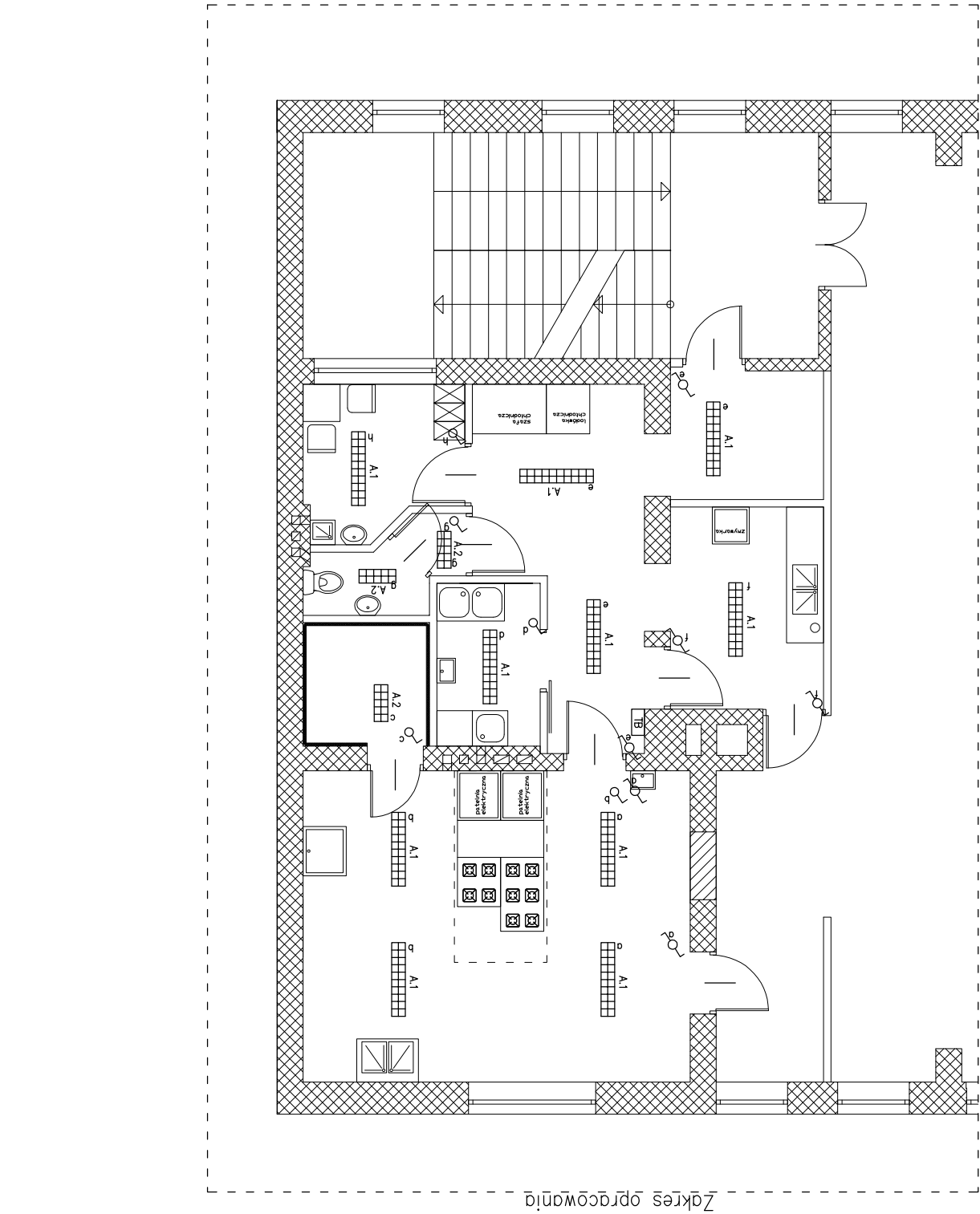
BIURO PROJEKTOWE

ul. Żeromskiego 6,

98-346 Skomlin

Tel/fax: 043 842 69 86,

e-mail: [biuro@projmai.net](mailto:biuro@projmai.net)



Oznaczenia:

- fącznik oświetleniowy
- fącznik oświetleniowy ściemnikowy
- fącznik oświetleniowy schodowy
- oprawa oświetleniowa LED 2x36 o mocy 42W
- oprawa oświetleniowa LED 2x18 o mocy 19W
- Tablica Bezpiecznikowa