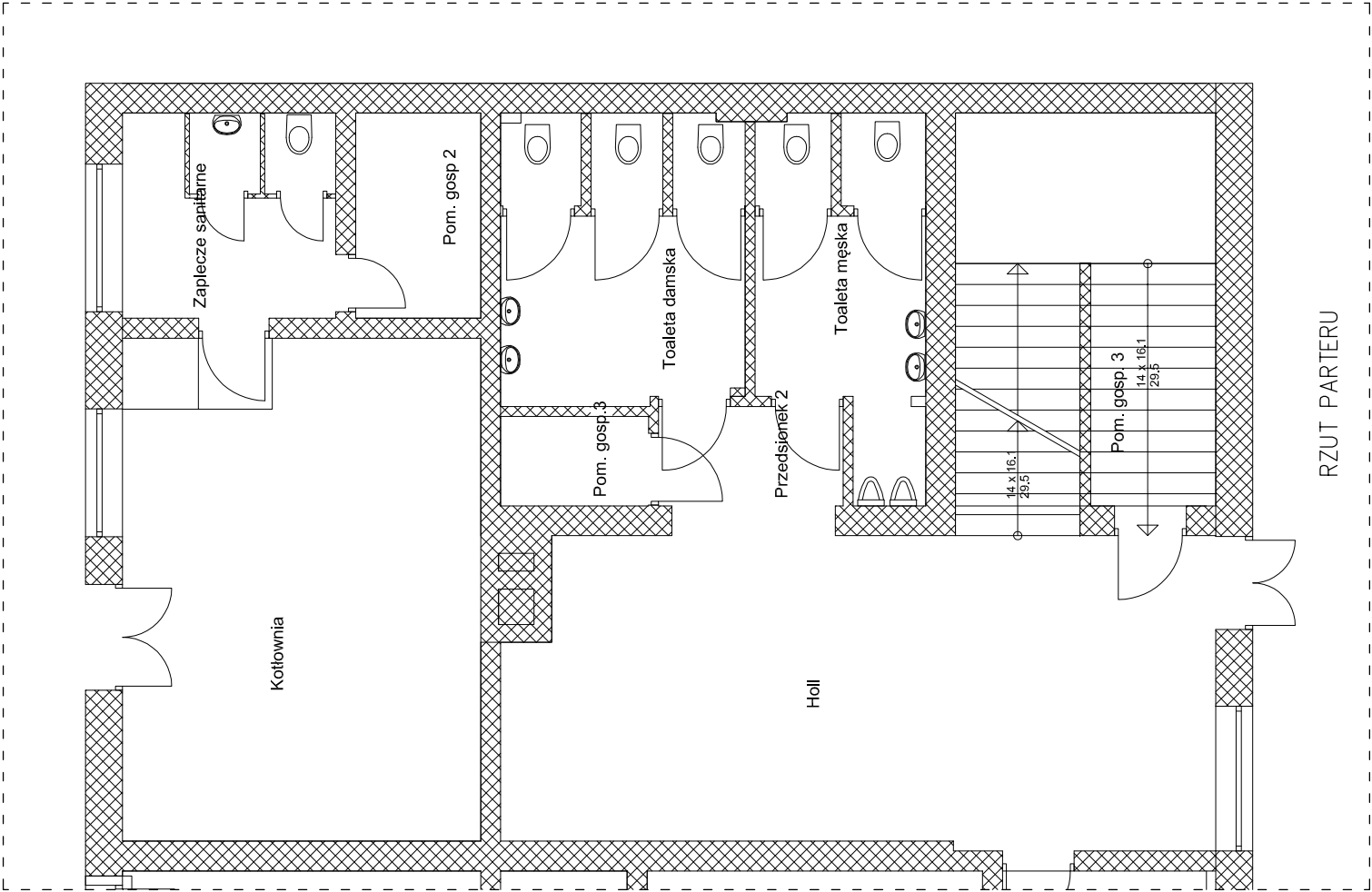
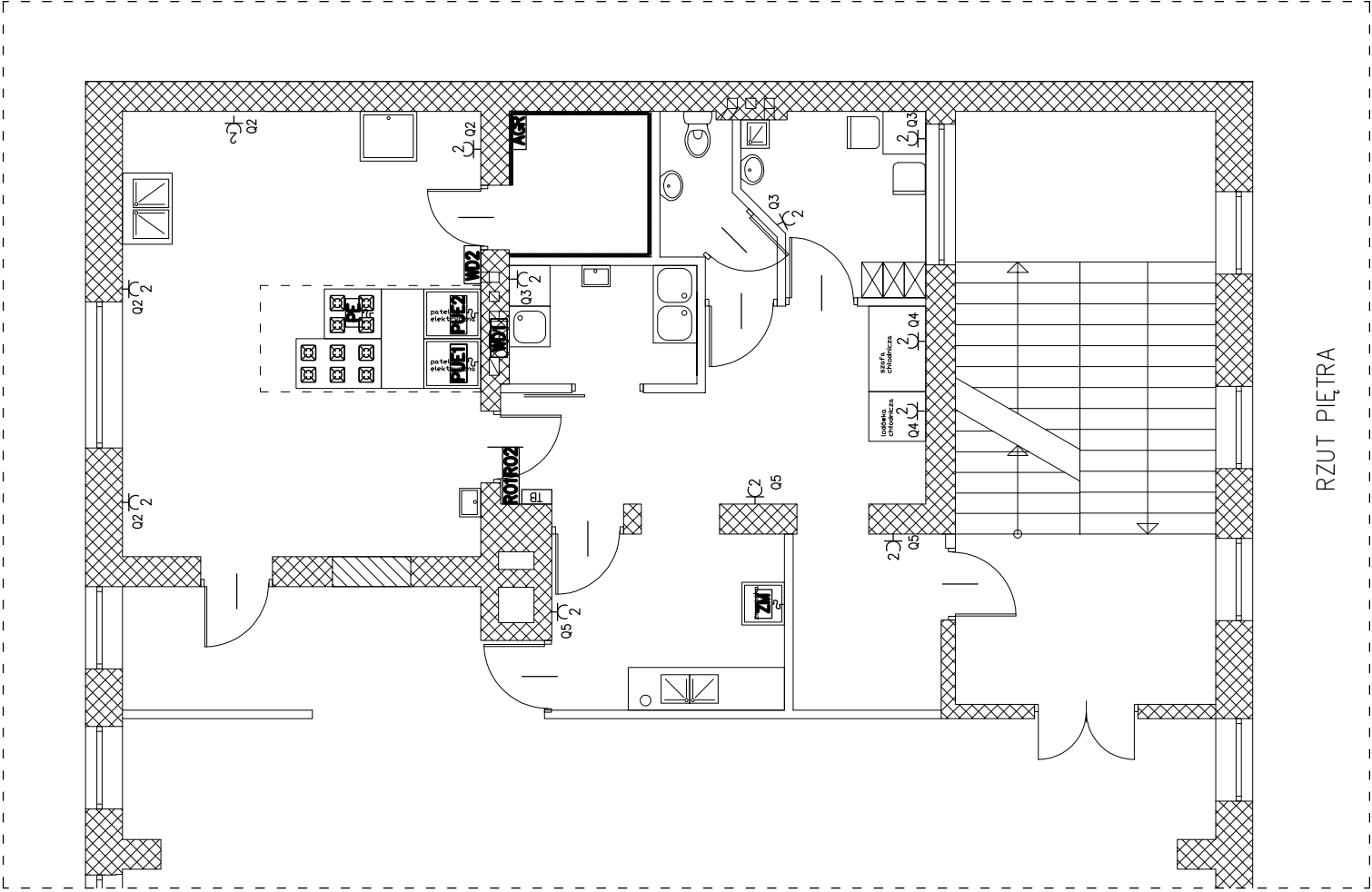


Zakres opracowania



RZUT PARTERU

Zakres opracowania



RZUT PIĘTRA

Oznaczenia:

- Q1

— nr obwodu
- C2

— gniazdo podwójne 2P+Z p/t
- PE

ę

— Wypust zasilający piekarnik elektryczny jako element kuchni gazowej o mocy 7kW,400V
- PUE

ę

— Wypust zasilający patelnie uchyną elektryczną o mocy 6,3kW,400V
- ZU

ę

— Wypust zasilający zmywarkę o mocy 3,4kW,400V
- WU

ę

— Wypust zasilający wentylator wyciągowy dachowy o mocy 110W,230V, BESTFAN FDA300190E2
- WU2

ę

— Wypust zasilający wentylator wyciągowy dachowy o mocy 200W,230V BESTFAN FDA400250E2
- RO

ę

— Regulator obrotów wentylatora dachowego ARW1,5/1

UWAGI:

1. Ochrona przeciwporażeniowa: Samoczynne szybkie wyłączenie zasilania w układzie TN—S
2. W pomieszczeniach mokrych i sanitarnych zastosować sprzęt hermetyczny
3. Rysunek ropatrywać z projektami innych branż

Nazwa rysunku Rzut piętra Instalacja elektryczna – gniazda	PROJMAI BIURO PROJEKTOWE <small>ul. Żeromskiego 6, 98-346 Skomlin Tel/fax. 043 842 69 86, e-mail: biuro@projmai.net</small>			Nr rys. E—01	
	Zaplecze kuchenne OSP			Skala 1:100	
	Adres obiektu Dz. nr 315/9, obr. Biała, gm. Biała			Podpis	
	Imię i nazwisko mgr inż. Rafał Matys			Data 28.08.2019	
Opracował	mgr inż. Rafał Matys				
Projektant	mgr inż. Maciej Wojterski			204/74/tw 28.08.2019	