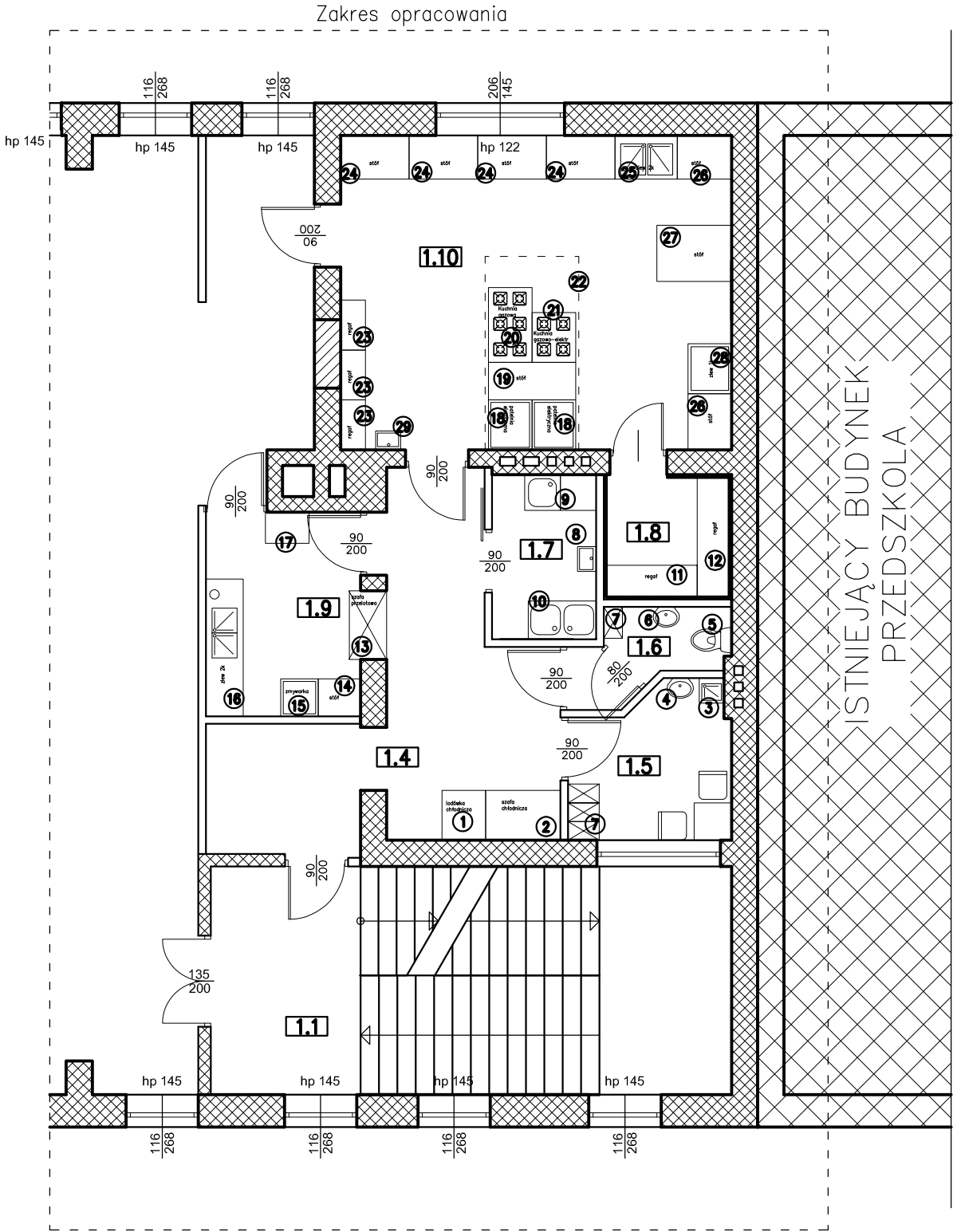


nr	nazwa wyposażenia	wymiar/parametry	ilość sztuk
1.4 KOMUNIKACJA			
1	lodówka chłodnicza	70x80x200mm	1
2	szafa chłodnicza	120x70x220mm	1
1.5 POMIESZCZENIE SOCJALNE			
3	zlew 1-komorowy	400x400	1
4	umywalka ceramiczna		1
1.6 WC			
5	WC kompakt		1
6	umywalka ceramiczna		1
7	szafa na środki czystości		1
1.7 POMIESZCZENIE OBIERALNI			
8	umywalka ze stali nierdzewnej	400x295x150mm	1
9	zlew 1-komorowy ze stali nierdzewnej	800x600x850mm	1
10	zlew 2-komorowy ze stali nierdzewnej	800x600x850mm	1
1.8 POMIESZCZENIE CHŁODNI			
11	regał ze stali nierdzewnej	145x40x200mm	1
12	regał ze stali nierdzewnej	190x40x200mm	1
1.9 ZMYWALNIA NACZYŃ			
13	szafa przelotowa ze stali nierdzewnej	110x60x200cm	1
14	zlew 1-komorowy ze stali nierdzewnej	700x800x850mm	1
15	zmywarka - wyparzarka z podstawą	4.9/3.4 kW	1
16	stół ze zlewem 2-kom., otworem na odpadki i półką	2200x600x850mm	1
17	stolik kelnerski na kółkach		1
1.10 KUCHNIA			
18	patelnia uchylna, elektryczna, 6.3 kW	700x786x912 mm	2
19	stół ze stali nierdzewnej	140x60x850mm	1
20	kuchnia gazowa, 6-palnikowa, 700 mm, 32.5 kW	1200x700x850mm	1
21	kuchnia gazowa, 4-palnikowa z piekarnikiem elektrycznym, 20.5+7 kW, G30	800x700x850mm	1
22	okap kuchenny z wentylatorem dachowym	3100x1500x450mm	1
23	regał ze stali nierdzewnej	80x40x200mm	3
24	stół przyścienny ze stali nierdzewnej	1100x700x850 mm	4
25	zlew 2-kom z półką	1000x700x850mm	1
26	stół przyścienny ze stali nierdzewnej	900x700x850 mm	2
27	stół ze stali nierdzewnej	1200x900x850 mm	1
28	stół z basenem 1-komorowym spawany	800x700x850 mm	1
29	umywalka ze stali nierdzewnej	400x295x150 mm	1

LEGENDA

- Projektowane ściany
- Istniejące ściany
- Zamurowania otworów



Nazwa rysunku

Rzut piętra

wykaz wyposażenia

PROJMAT

BIURO PROJEKTOWE

ul. Żeromskiego 6,
98-346 Skomlin

Tel/fax. 043 842 69 86,
e-mail: biuro@projmat.net

Nazwa obiektu	Zaplecze kuchenne OSP	Nr rys.	A-04	
Adres obiektu	Dz. nr 315/9, obr. Biała, gm. Biała	Skala	1:100	
Imię i nazwisko		Nr upr.	Podpis	Data
Opracował	mgr inż. Anna Matys	—		28.08.2019
Projektant	mgr inż. Zbigniew Matys	OPL/1174/ /PBKb/15		28.08.2019