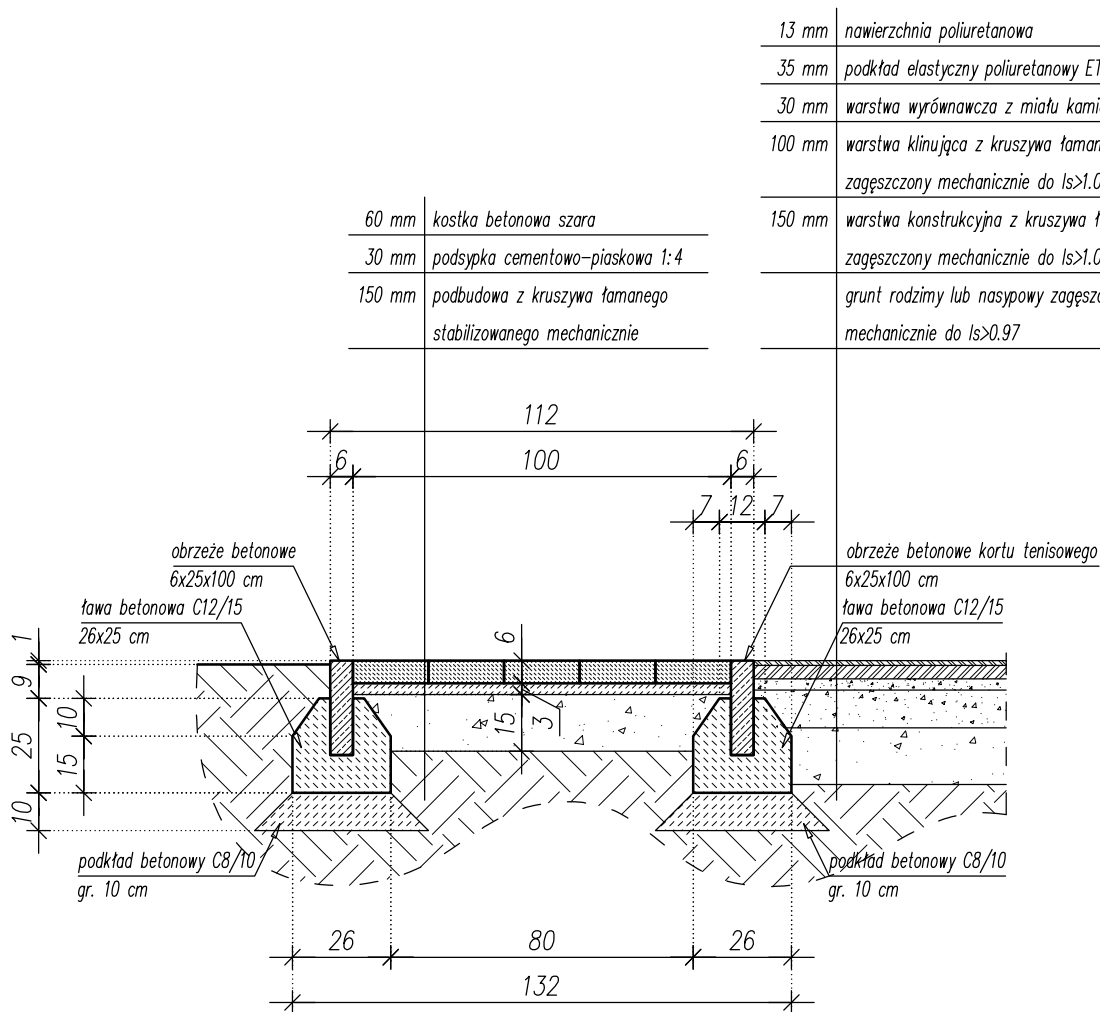



Przekrój przez chodnik - skala 1:20



ZESTAWIENIE POWIERZCHNI

Nr	Nazwa	Materiał nawierzchni	Powierzchnia [m ²]
1	Chodnik	kostka betonowa szara	35,97
3	Obrzeża betonowe 6x25x100	betonowe	2,41
RAZEM:			38,38

 FIRMA USŁUGOWA RADIUS	os. Stare Sady 48/13 98-300 Wieluń
--	---

Nazwa inwestycji	BUDOWA KORTU TENISOWEGO		
Adres inwestycji	Łyskornia, dz. nr dz. 221 i 224, gm. Biała		
Inwestor adres zam.	Gmina Biała Biała Druga 4b, 98-350 Biała		
Nazwa rysunku:	PRZEKRÓJ PRZEZ CHODNIK		
Projektant:	mgr inż. arch. Daniel Czarnuch upr. 2/R-82/ŁOIA/07 - izba: ŁO-0548		
Opracowanie:			

Skala	1:20	Data oprac.	11.2016	Tom	I	Nr rys.	Z5
-------	------	-------------	---------	-----	---	---------	----